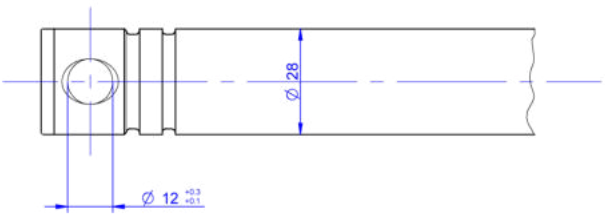
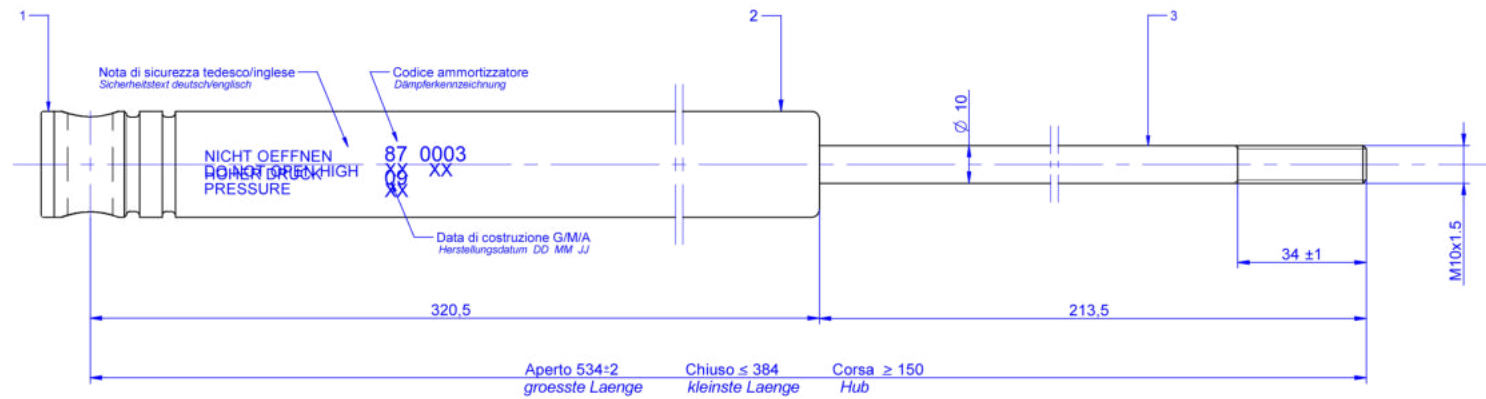


Questo disegno è di proprietà della KNOTT Spa. Non può essere riprodotto, divulgato né comunque utilizzato senza autorizzazione scritta. Alle Rechte, wie Vervielfältigung oder Weitergabe an Dritte, vorbehalten.

System: Solid Edge correzioni manuali non ammesse. System: Solid Edge keine manuelle Änderung.



FINITURE SUPERFICIALI -
OBERFLÄCHENBEHANDLUNG

1	PP Moplen EP-T30M ROSSO -
2	Zincato Fe/Zn 8 cB (Bianco) - DIN 50961 - ...
3	Nitrurazione SURSUF - Nislide schwarz



Corsa di controllo = 90mm Prüfhub	Assetto medio di controllo = 450±2mm Prüfhubmittellage
Temperatura di controllo - Prüftemperatur 20±5°C	
Temperatura di lavoro Min/Max - Temperatur im Einsatz Min/Max von -30°C bis +110°C	
Compressione Druckstufe D ₁	310 ⁺¹⁰⁰ / ₀ N v = 90mm/s ±10%
Estensione Zugstufe D ₂	1300 ±200 N v = 90mm/s ±10%
Compressione Ansprechschwelle K _A	150 ⁺¹⁰⁰ / ₀ N v = 12.5±2.5 mm/s
Carico in uscita Ausfahrkraft Ps	100 ⁺⁵⁰ / ₀ N ad interasse 495 mm

J. 10.06.2012	gb	Aggiunto "Temperatura di lavoro Min/Max".	
J. 10.05.2012	gb	Aggiornati: Interassi / Corsa / Peso / LOGO con www.	
J. 18.06.2008	gb	Da 318/213,5 a 320/>210	
1 03.05.200	gb	Modificato tolleranze per D1 - Ka - Ps	1123
N. 0	Data - Datum	Sigla - Name	Descrizione - Modifica - Beschreibung - Änderung
KNOTT SPA		Denominazione - Benennung Amm.re idraulico monocamera a gas Hydr. gas Einzelrohrdämpfer	
Pianoro (Bologna)		Cliente - Kunde KF/KR/KRV7,5/KV13(HV)-A (G 375-750 kg)	Finitura - Oberflächenbehandlung
Disegnatore - Zeichner Benizzi	Ref. originale - Original-Nr.	Sostituisce il... - ersetzt	Peso - Gewicht 705
Visto - geprüft	Data - Datum 20.02.2000	Scala - Masstab 1:1	A3

87 0003 13